



PREFEITURA MUNICIPAL DE PARANAGUÁ
Secretaria Municipal de Educação e Ensino Integral

CADERNO DE ATIVIDADES Nº 16 PARA ALUNOS DO 1º CICLO ESCOLA ESPECIAL MUNICIPAL “PROF.^a EVA CAVANI”



De 31/08 a 04/09

LÍNGUA PORTUGUESA

- CONSTRUÇÃO DO SISTEMA ALFABÉTICO. (EF01LP03)

PINTE A PLACA ONDE ENCONTRA-SE O NOME DA IMAGEM ACIMA



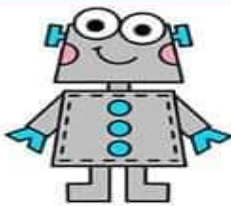
RALO
RATO
MATO



REMO
RETA
REI



RIFA
RITA
RICA



RÔBO
RODA
ROMA



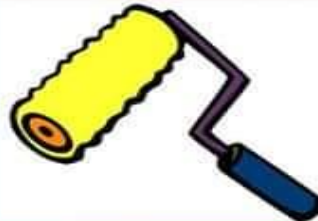
RUMO
RUA
RÚCULA



RAIO
RALO
RÁDIO



RELÓGIO
REMO
RECADO



RÔBO
RODA
ROLO



REMO
REI
REDE



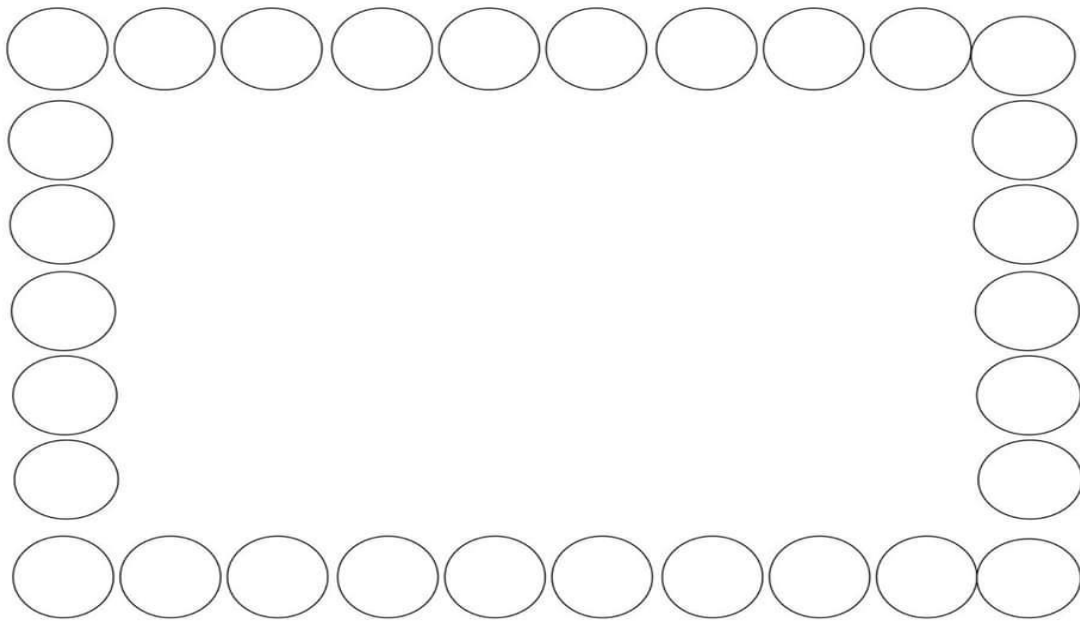
PREFEITURA MUNICIPAL DE PARANAGUÁ
Secretaria Municipal de Educação e Ensino Integral

MATEMÁTICA

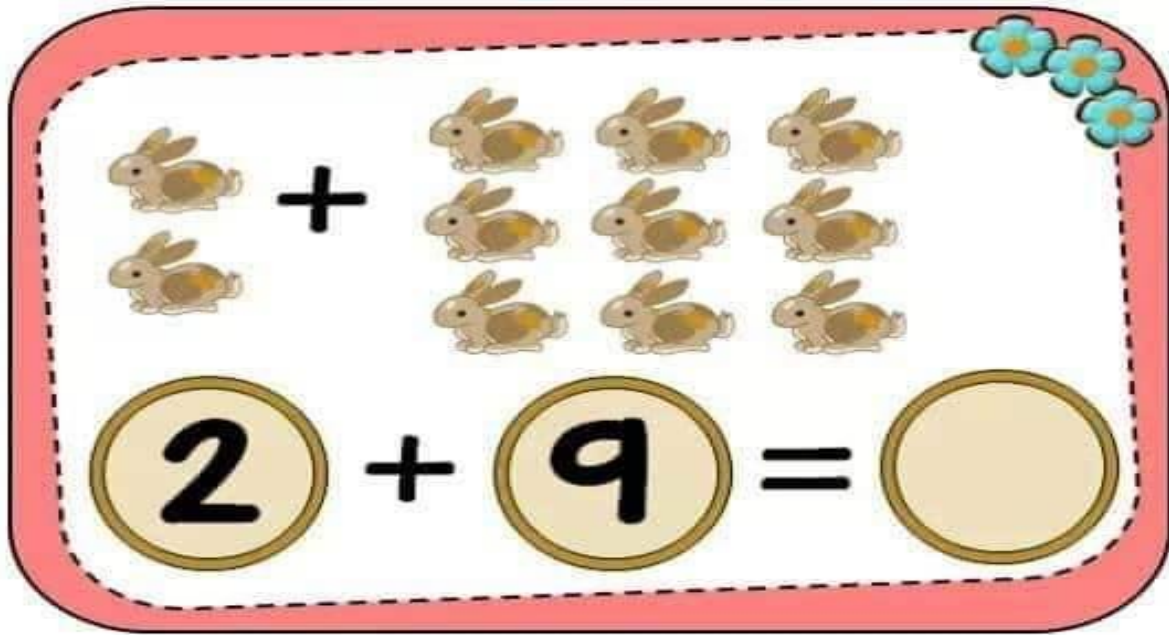
- FORMAS GEOMÉTRICAS
- UTILIZAR OS NÚMEROS NATURAIS COMO INDICADOR DE QUANTIDADE OU ORDEM, (EF01MA01).

VAMOS PINTAR O RETÂNGULO

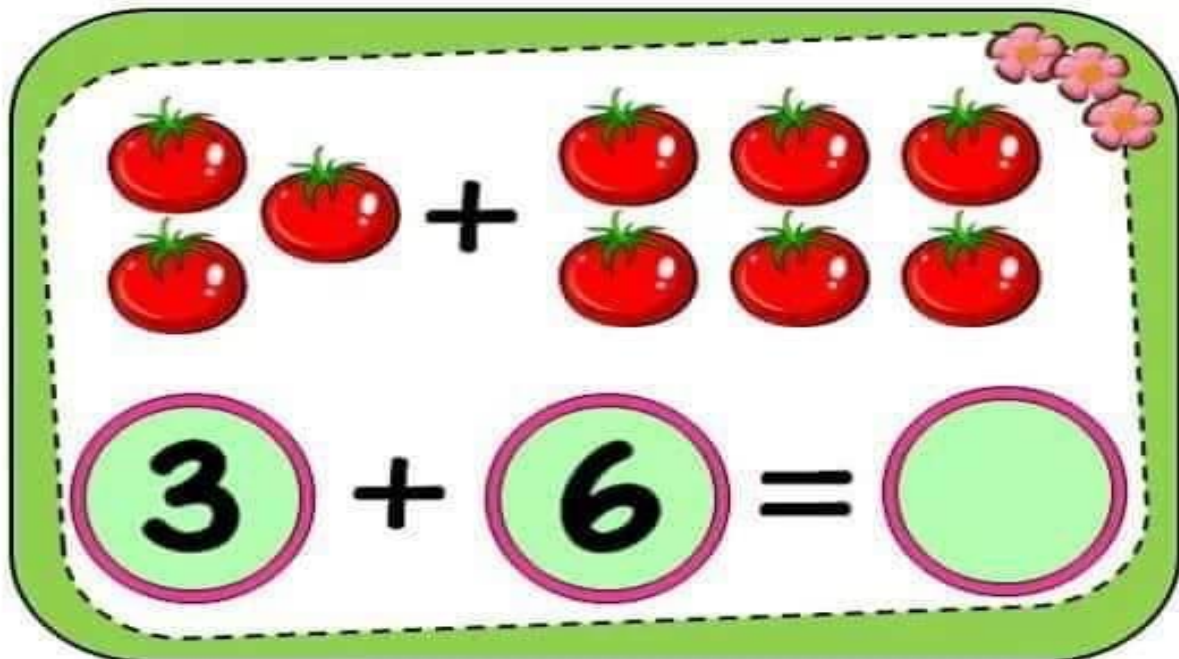
RETÂNGULO



AGORA VAMOS CONTAR E REGISTRAR



$2 + 9 = \text{$

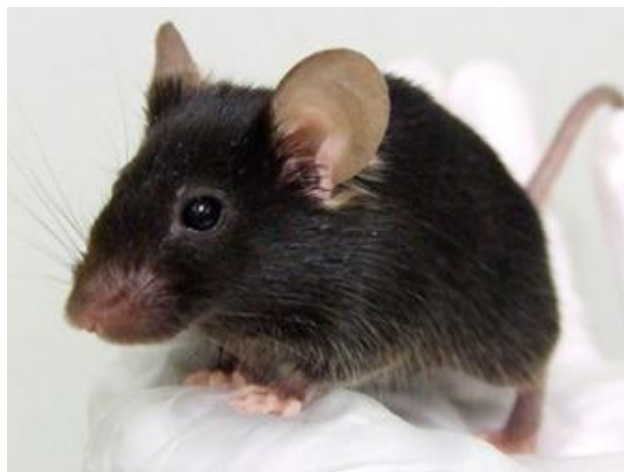


$3 + 6 = \text{$

CIÊNCIAS

- SERES VIVOS. (EF01CIO1).

VAMOS ESCREVER O NOME DESTES SERES VIVOS COM A AJUDA DA FAMÍLIA.





PREFEITURA MUNICIPAL DE PARANAGUÁ
Secretaria Municipal de Educação e Ensino Integral

HISTÓRIA

- DATA COMEMORATIVA-FOLCLORE; (EF02HI01).

VAMOS ESCREVER O NOME DOS PERSONAGENS ABAIXO:



GEOGRAFIA

- PLANETA-MEIO AMBIENTE (EF01GE01)

Quebra-cabeça

Instruções:

Para brincar com o quebra-cabeça, você deve pintar o desenho, colar em uma cartolina e recortar nas linhas tracejadas. Pronto! Você já tem as peças do seu jogo de quebra-cabeças! Boa diversão!

